

รายงานการติดตามผู้สำเร็จการศึกษาหลักสูตรฝึกอบรมหลังจบชั่วโมงสุดท้าย

ของวิทยาลัยชุมชน แม่ฮ่องสอน

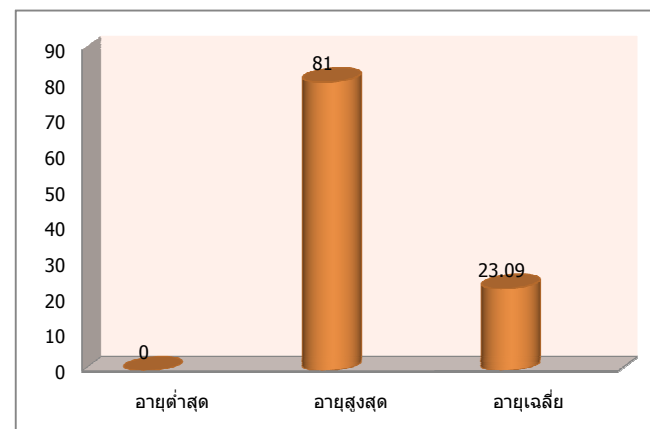
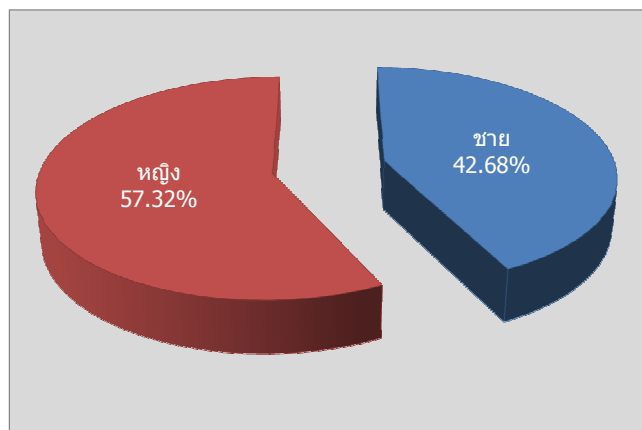
ข้อมูลผู้เข้ารับการฝึกอบรมที่ตอบแบบสอบถาม

จำนวนผู้ตอบ: 3039

ข้อมูล ณ วันที่ 11 ตุลาคม 2556

จำแนกข้อมูลตามตัวแปรพื้นฐาน

เพศ	จำนวน (คน)	%
ชาย	1295	42.61
หญิง	1739	57.22
รวม	3034	99.84

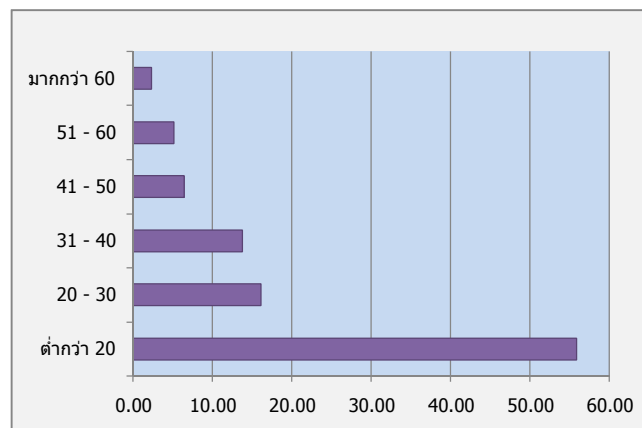


อายุของผู้ตอบแบบสอบถาม

อายุต่ำสุด	0
อายุสูงสุด	81
อายุเฉลี่ย	23.09

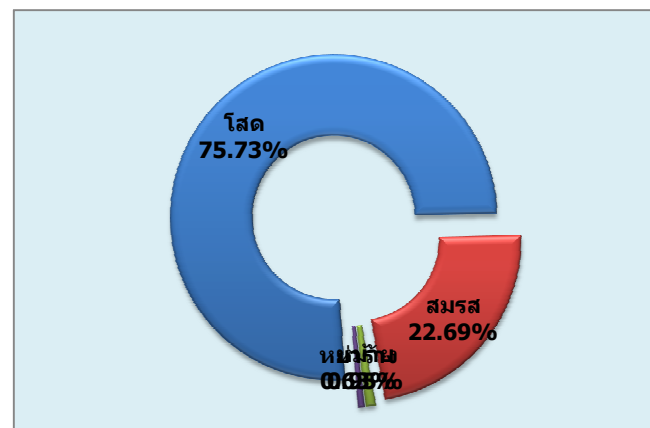
ช่วงอายุ

ช่วงอายุ	จำนวน (คน)	%
ต่ำกว่า 20	1698	55.87
20 - 30	490	16.12
31 - 40	418	13.75
41 - 50	195	6.42
51 - 60	158	5.20
มากกว่า 60	72	2.37
รวม	3031	99.74



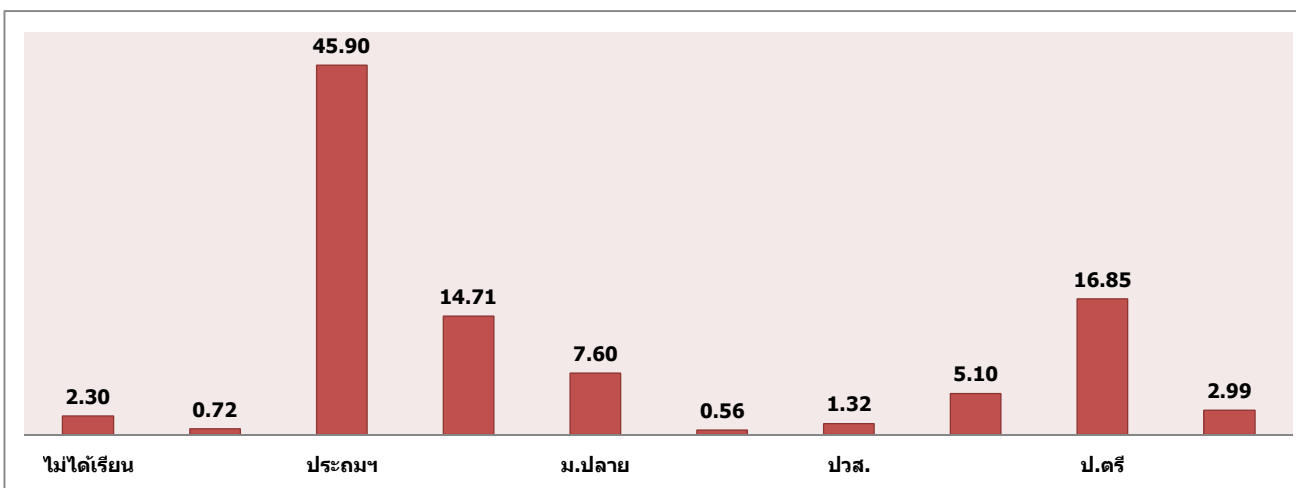
สถานภาพ

สถานภาพ	จำนวน (คน)	%
โสด	2300	75.68
สมรส	689	22.67
หม้าย	29	0.95
หย่าร้าง	19	0.63
รวม	3037	99.93

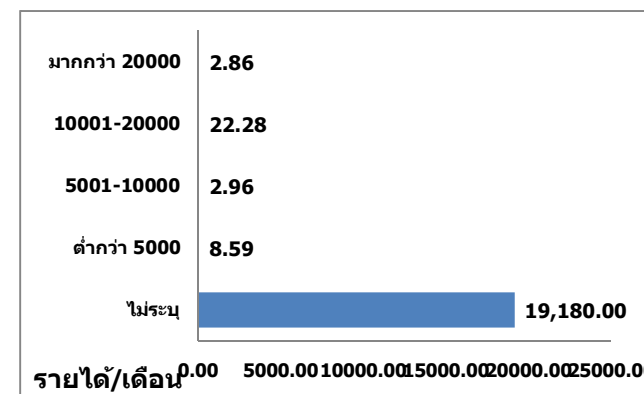
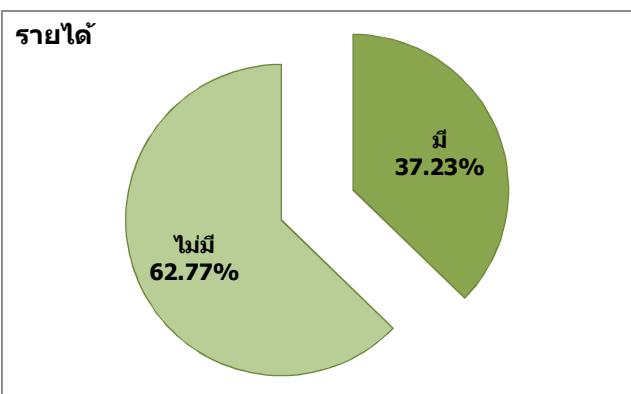


ข้อมูลผู้เข้ารับการฝึกอบรมที่ตอบแบบสอบถาม (ต่อ)

จำแนกข้อมูลตามตัวแปรพื้นฐาน		
ประวัติการศึกษา	จำนวน (คน)	%
ไม่ได้เรียน	70	2.30
ต่ำกว่าประถมฯ	22	0.72
ประถมฯ	1395	45.90
ม.ต้น	447	14.71
ม.ปลาย	231	7.60
ปวช.	17	0.56
ปวส.	40	1.32
อนุป.	155	5.10
ป.ตรี	512	16.85
สูงกว่า ป.ตรี	91	2.99
รวม	2980	98.06

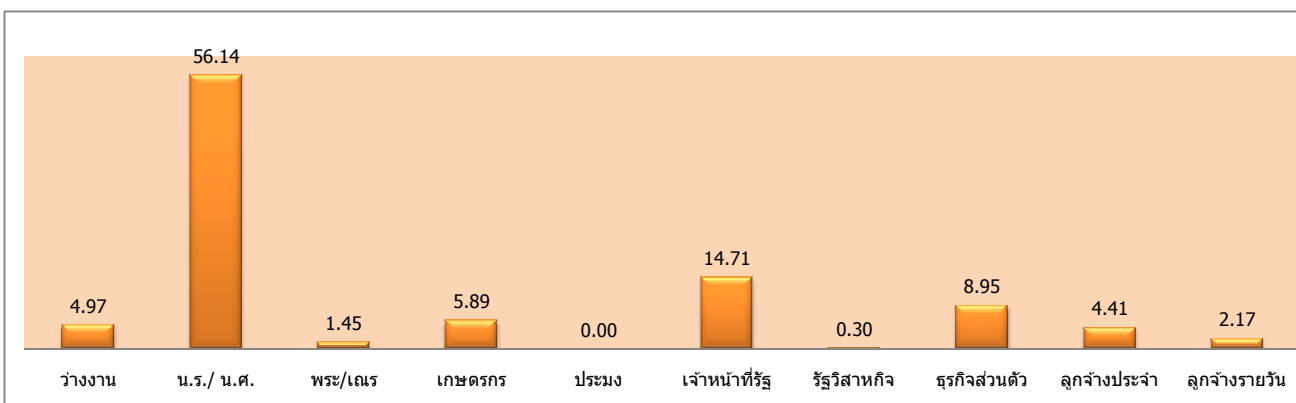


รายได้	จำนวน (คน)	%
มี	1131	37.22
ไม่มี	1907	62.75
รวม	3038	99.97



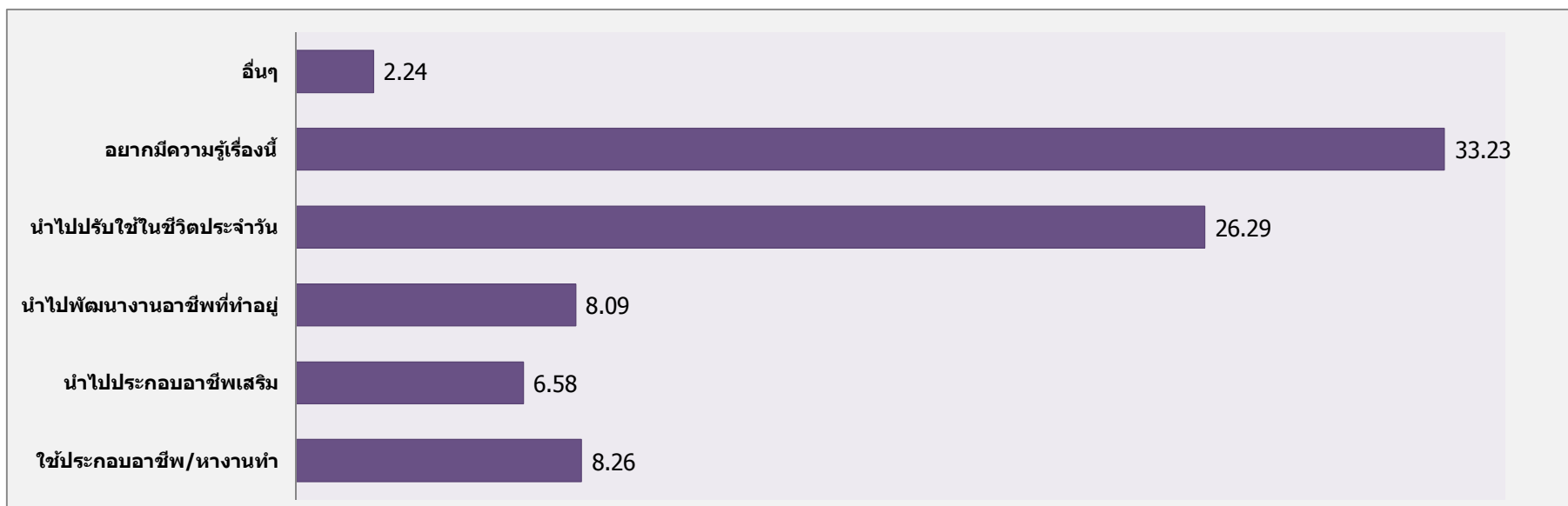
รายได้เฉลี่ย	จำนวน (คน)	%
ไม่ระบุ	1918	19180.00
ต่ำกว่า 5000	261	8.59
5001-10000	90	2.96
10001-20000	677	22.28
มากกว่า 20000	87	2.86
รวม	3033	99.80

อาชีพ	จำนวน (คน)	%
ว่างงาน	151	4.97
น.ร./ น.ศ.	1706	56.14
พระ/เณร	44	1.45
เกษตรกร	179	5.89
ประมง	0	0.00
เจ้าหน้าที่รัฐ	447	14.71
รัฐวิสาหกิจ	9	0.30
ธุรกิจส่วนตัว	272	8.95
ลูกจ้างประจำ	134	4.41
ลูกจ้างรายวัน	66	2.17
รวม	3008	98.98



ข้อมูลผู้เข้ารับการฝึกอบรมที่ตอบแบบสอบถาม (ต่อ)

ก่อนเข้ารับการฝึกอบรมท่านมีจุดมุ่งหมายอย่างไรในหลักสูตรนี้		
ประเด็น	จำนวนคนที่เลือก	%
ใช้ประกอบอาชีพ/หางานทำ	251	8.26
นำไปประกอบอาชีพเสริม	200	6.58
นำไปพัฒนางานอาชีพที่ทำอยู่	246	8.09
นำไปปรับใช้ในชีวิตประจำวัน	799	26.29
อยากมีความรู้เรื่องนี้	1010	33.23
อื่นๆ	68	2.24
รวม	2574	84.70



รายงานการติดตามผู้สำเร็จการศึกษาหลักสูตรฝึกอบรมหลังจบชั่วโมงสุดท้าย

ของวิทยาลัยชุมชน แม่ฮ่องสอน

ข้อมูล ณ วันที่ 11 ตุลาคม 2556

ผลของการฝึกอบรมเมื่อสิ้นสุดการอบรม

หลังจากได้รับการอบรมท่านคิดว่าสามารถนำความรู้และทักษะที่ได้รับจากการฝึกอบรมครั้งนี้ไปใช้ประโยชน์ได้ (ตอบได้มากกว่า 1 ข้อ)			
ข้อที่	ประเด็น	จำนวนผู้ตอบ	คิดเป็นร้อยละ (%)
1	สามารถนำไปพัฒนางานและนำไปประยุกต์ใช้กับงานที่ทำอยู่ได้ดีขึ้น	คนที่ได้คะแนน 2653	87.30
2	สามารถนำไปหางานทำได้		
3	สามารถนำไปสร้างงานใหม่ได้		
4	สามารถนำไปประกอบอาชีพหลักได้		
5	สามารถนำไปประกอบอาชีพเสริมได้		

ความพึงพอใจของผู้เข้ารับการฝึกอบรม				
ข้อที่	ประเด็นความพึงพอใจ	จำนวนผู้ตอบ	ระดับพึงพอใจ	ร้อยละของคะแนนความพึงพอใจ 85.25
1	ท่านได้รับความรู้ความเข้าใจในเรื่องที่ฝึกอบรมเพียงใด	4.3520	5 = มากที่สุด	
2	ท่านได้ฝึกปฏิบัติในเรื่องที่ฝึกอบรมมากน้อยเพียงใด	4.2267	5 = มากที่สุด	
3	ท่านคาดว่าจะสามารถนำผลฝึกอบรมไปใช้ประโยชน์ได้เพียงใด	4.2517	5 = มากที่สุด	
4	ท่านได้รับความรู้เพิ่มขึ้นมากน้อยเพียงใด	4.2853	5 = มากที่สุด	
5	ท่านมีความสามารถในการปฏิบัติงานเพิ่มขึ้นมากเพียงใด	4.2031	4 = มาก	
6	วิธีการฝึกอบรมเหมาะสมกับการเรียนรู้มากน้อยเพียงใด	4.2386	5 = มากที่สุด	
7	มีอุปกรณ์ฝึกอบรมเพียงพอกับจำนวนผู้เข้าอบรมเพียงใด	4.2919	5 = มากที่สุด	
8	การมาอบรมครั้งนี้ท่านได้บรรลุตามจุดมุ่งหมายที่ตั้งไว้ในมากน้อยเพียงใด	4.2496	5 = มากที่สุด	
เฉลี่ยรวม		4.2624		